



HAUPA informacja o produktach

Maj 2007



Nowość!

HAUPA łączniki termokurczliwe

Łączniki te stanowią izolowany element łączący do połączeń kablowych i przyłączy. Znakomite właściwości bazują na zastosowaniu Polyolefin-owej cewki kurczliwej, która od wewnątrz pokryta jest warstwą specjalnego kleju. Chroni on zacisk metalowy przed wpływem warunków zewnętrznych. Łączniki te znajdują zastosowanie wszędzie tam, gdzie przy surowych warunkach atmosferycznych wymagane jest niezawodne połączenie.

Łączniki termokurczliwe serii HAUPA –SHRINK łączą technikę zaciskania z absolutnie wodoszczelną techniką termokurczliwości w jednym : **Najpierw zacisk, potem termokurczliwe uszczelnienie!**

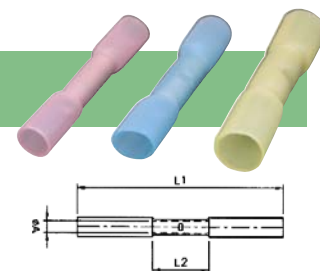
ZASTOSOWANIE:

Do prostych, trwałych i odpornych na działanie warunków zewnętrznych połączeń elektrycznych. Stosuje się je szczególnie w technice oświetleniowej, również w samochodach osobowych, ciężarowych, maszynach rolniczych i pojazdach użytkowych.

Złączki stykowe

- Miedź, ocynowane • ROHS
- Powłoka izolacyjna: Polyolefin z klejem wewnętrznym

Art. nr.	p.prz.	L1	L2	Sztuk
36 35 00	0,5 – 1,0	36	14	100
36 35 02	1,5 – 2,5	36	15	100
36 35 04	4,0 – 6,0	41	15	100



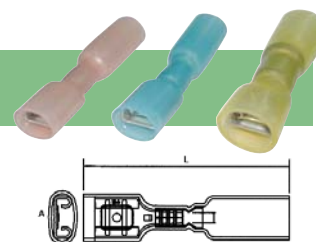
SPECYFIKA:

Poprzez topliwą wewnętrzną warstwę kleju uzyskuje się optymalne uszczelnienie między izolacją i kablem. Produkt ten posiada dobrą chemiczną odporność i jest pewniejszy niż tradycyjne łączniki.

Nasuwki izolowane

- Mosiądz, ocynowane • ROHS
- Powłoka izolacyjna: Polyolefin z klejem wewnętrznym

Art. nr.	p.prz.	wytk płaski	A	L	Sztuk
36 35 10	0,5 – 1,0	6,3 x 0,8	6,6	36	100
36 35 12	1,5 – 2,5	6,3 x 0,8	6,6	36	100
36 35 14	4,0 – 6,0	6,3 x 0,8	6,6	36	100



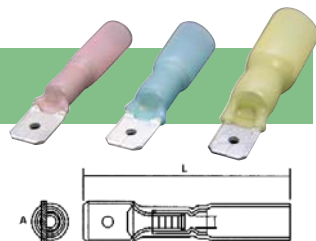
PRZEZNACZENIE DO WODOSZCZELNYCH POŁĄCZEŃ.

- Kurczliwość 3:1 • Temperatura kurczenia >+ 125° C • Odporność na temperaturę : -55° C do +125° C • Powłoka izolacyjna: Polyolefin z wewnętrznym klejem • Wolne od halogenu • ROHS • Dodatkowa izolacja i uszczelnianie – zbędne • Wodoszczelne złącze spłotowe • Kompaktowe • Prosta instalacja • Możliwość pełnej kontroli wzrokowej

Wsuwki izolowane

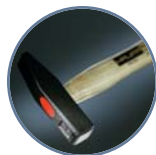
- Mosiądz, ocynowane • ROHS
- Powłoka izolacyjna: Polyolefin z klejem wewnętrznym

Art. nr.	p.prz.	A	L	Sztuk
36 35 20	0,5 – 1,0	6,3 x 0,8	30	100
36 35 22	1,5 – 2,5	6,3 x 0,8	30	100
36 35 24	4,0 – 6,0	6,3 x 0,8	30	100



haupa®

... rozwiązania, które przekonują





INSTRUKCJA UŻYCIA:

Łącznik zaciskamy i następnie gorącym strumieniem powietrza (deflektor) obkurczamy. Połączenie powinno zostać dookoła, równomiernie ogrzane. Aby uzyskać optymalną szczelność, należy skontrolować, czy wewnętrzny klej wydostał się na zewnątrz.

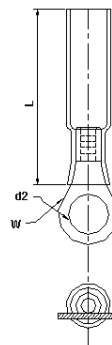
Końcówki oczkowe

- Miedź, ocynowane • ROHS
- Powłoka izolacyjna: Polyolefin z klejem wewnętrznym



Nowość!

Art. nr.	p.prz.	M	d2	W	L	Sztuk
36 35 30	0,5 - 1,0	4	4,3	8,0	28,5	100
36 35 32	0,5 - 1,0	5	5,3	8,0	28,5	100
36 35 34	0,5 - 1,0	6	6,5	11,6	34,5	100
36 35 36	0,5 - 1,0	8	8,4	11,6	34,5	100
36 35 38	0,5 - 1,0	10	10,5	13,6	37,5	100
36 35 40	1,5 - 2,5	4	4,3	8,5	30,5	100
36 35 42	1,5 - 2,5	5	5,3	9,5	30,5	100
36 35 44	1,5 - 2,5	6	6,5	12,0	35,5	100
36 35 46	1,5 - 2,5	8	8,4	12,0	35,5	100
36 35 48	1,5 - 2,5	10	10,5	13,6	37,5	100
36 35 50	4,0 - 6,0	4	4,3	9,5	34,2	100
36 35 52	4,0 - 6,0	5	5,3	9,5	34,0	100
36 35 54	4,0 - 6,0	6	6,5	12,0	37,5	100
36 35 56	4,0 - 6,0	8	8,4	15,0	42,0	100
36 35 58	4,0 - 6,0	10	10,5	15,0	42,0	100



Praski zaciskowe do serii HAUPA-SHRINK

Szczypce do zaciskania

model lekki, poręczna forma z 20% zakrzywieniem głowicy, blokada wymuszona ze zwalnicznem, regulacja nacisku zaciskania, **zacisk owalny**



Art. nr.	Zakr.zacisku	Ciężar	Sztuk
21 08 45	0,08 - 0,25 0,5 - 1,0 1,5 - 2,5	355	1

Szczypce do zaciskania

do izolowanych końcówek, z elementem obcinającym druty i śruby z gwintem oraz zciągającym izolację, **zacisk owalny**



Art. nr.	Zakr.zacisku	mm ²	Ciężar	Sztuk
21 08 02	0,5 - 6	0,75 - 6	200	1

Szczypce do zaciskania

model ciężki, z blokadą wymuszoną ze zwalnicznem, regulacja nacisku zaciskania, **zacisk owalny**



Art. nr.	Zakr.zacisku	Ciężar	Sztuk
21 07 61	0,5 - 6,0	500	1

Kombi - Szczypce zaciskowe

do izolowanych i nieizolowanych końcówek kablowych i łączników od 1,5 - 6 mm², ze stali C 45, szczypce dodatkowo hartowane indukcyjnie, z obcinakiem śrub z gwintem od M 2,6 do M 5, kabli i drutów oraz elementem do zdejmowania izolacji od 0,75 - 6 mm²



Art. nr.	Zakr.zacisku	mm ²	Ciężar	Sztuk
21 08 08	0,5 - 6	0,75 - 6	215	1